

Fangvorrichtungen

Fangvorrichtungen - TS

Fangvorrichtungen - F

Sie haben ein Rolltor, das mit einem Kettenradantrieb ausgestattet ist? Dann benötigen Sie eine externe Fangvorrichtung, um den Torbehang vor einem Absturz zu sichern. Aber auch Rolltore mit Rohrmotoren, die im Inneren der Wickelwelle verbaut sind, benötigen eine Absturzsicherung. Das Behanggewicht muss mindestens 20 kg betragen.

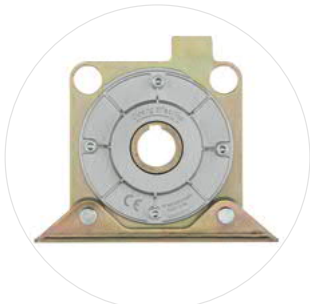
Marantec bietet Ihnen als erfahrener Hersteller von Rolltorantrieben zwei Baureihen - TS und F - zur Auswahl: Bei der hochwertigen TS-Serie kann die Fangvorrichtung in einem Fangfall zurückgesetzt und weiterverwendet werden. Unsere F-Serie ist hingegen eine Einweg-Fangvorrichtung, die im Fangfall ersetzt werden muss. Selbstverständlich liegen für beide Baureihen die europaweit gültigen Prüfbescheide einer zertifizierten Prüfstelle vor.



TSN 0



TS 1/2



TS 2/3



TS 3



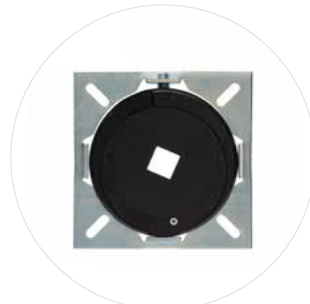
TS 4



TS 5



TS 6



F 1



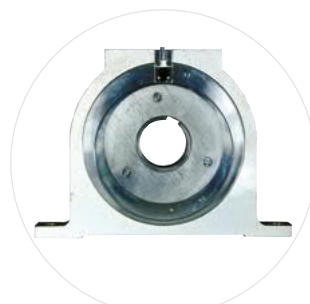
F 3



F 5



F 7



F 9

F, TS

Fangvorrichtungstyp
F 1-A
F 1-B
F 1-C
F 1-D
F 1-E
F 1-F
F 3
F 5
F 7
F 9

Fangvorrichtungstyp
TS 1/2
TS 2/3
TS 3
TS 4
TS 5
TS 6
TSN 0-A
TSN 0-C
TSN 0-D
TSN 0-E
TSN 0-F

Merkmale

Fangvorrichtungen

- Unterschiedliche Baureihen (Serie TS und F)
- Korrosionsschutz
- Kompakte, individuelle Baugrößen
- Integrierte Dämpfung
- Kurzer Fallweg
- Sicherheitsschalter zur Verriegelung des Antriebs
- Leitungslänge des Mikroschalters wählbar
- Wartungs- und verschleißfrei
- Gehäuse mit einem Grundkörper aus Stahl und Schalen aus Druckguss
- Die Serie „TS“ kann nach Ansprechen zurückgesetzt werden
- Wandhalterung (optional für TS 1/2, F 3 und F 5), für alle Platzbedarfe die passende Lösung
- Wellenaufnahme in unterschiedlichen Größen und Formen wählbar
- Kombinierbar mit Kettenradantrieben und Zubehör



Baureihe F



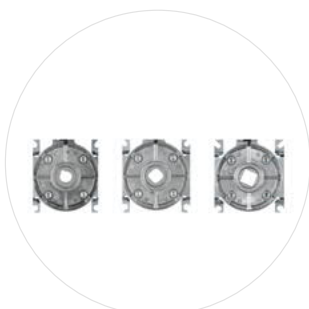
Baureihe TS



Sicherheitsabschaltung



Optional auch mit steckbaren Anschlüssen



Diverse Wellenaufnahmen



Wandhalterung

Verwendungsbereich

Fangvorrichtungen - TS

Maximale Behanggewichte Fangvorrichtungen in kg

Ø Wickelwelle	TSN 0	TS 1/2	TS 2/3	TS 3	TS 4	TS 5	TS 6
76,0 mm	311						
83,0 mm	284						
98,0 mm	241						
101,6 mm	232	460					
108,0 mm	218	450					
133,0 mm	177	415	500				
159,0 mm		375	455				
177,8 mm		340	420	420	930		
193,7 mm		325	390	390	900		
219,1 mm		290	355	355	800		
244,5 mm		250	310	310	720		
267,0 mm		220	290	290	650	1.230	
298,5 mm		190	260	260	560	1.115	
323,9 mm			240	24	500	1.025	
368,0 mm				210	440	920	1.685
406,4 mm					400	830	1.525
419,0 mm					385	800	1.480
457,2 mm					345	745	1.370
508,0 mm					310	670	1.235
558,8 mm						615	1.130
609,6 mm						570	1.045
622,0 mm						555	1.030

Fangvorrichtungen - F

Maximale Behanggewichte Fangvorrichtungen in kg

Ø Wickelwelle	F 1	F 3	F 5	F 7	F 9
76,0 mm	181				
83,0 mm	165				
98,0 mm	147				
101,6 mm	142				
108,0 mm	135				
133,0 mm	109	328			
159,0 mm		280	600		
177,8 mm		247	541		
193,7 mm			498	1.803	
219,1 mm			433	1.584	
244,5 mm			374	1.392	
267,0 mm			326	1.245	2.837
298,5 mm				1.101	2.480
323,9 mm				965	2.207
368,0 mm				807	1.861
406,4 mm				692	1.625
419,0 mm				640	1.521
457,2 mm				562	1.363
508,0 mm				424	1.107
558,8 mm				401	1.008
609,6 mm					880

Technische Daten

Fangvorrichtungen - TS

	TSN 0-A	TSN 0-C	TSN 0-D	TSN 0-E	TSN 0-F
Zulässiges Drehmoment [Nm]	145				
Fangmoment der Fangvorrichtung (max.) [Nm]	591				
Prüfbescheinigungsnummer	240 42140-2				
Wellenaufnahme [mm]	13 mm vierkant	16 mm rund	18 mm rund	16,8 mm Kleeblatt	18 mm vierkant
Lagerart	flanschgelagert				
Gewicht [kg]	0,9				

	TS 1/2	TS 2/3	TS 3	TS 4	TS 5	TS 6
Zulässiges Drehmoment [Nm]	332	542	547	1.017	1.892	3.484
Fangmoment der Fangvorrichtung (max.) [Nm]	1.313	1.869	2.058	3.509	8.230	17.768
Prüfbescheinigungsnummer	Tor FV 3/012	Tor FV 3/013	Tor FV 3/014	Tor FV 3/015	Tor FV 3/016	Tor FV 3/017
Wellenaufnahme [mm]	30	40	50	50	65	80
Optionale Wellenaufnahme	35	keine	50	keine		
Lagerart	pendelgelagert			starr gelagert		
Gewicht [kg]	4,1	6,6	12,5	21	34	68

Fangvorrichtungen - F

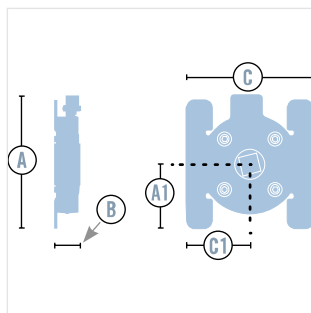
	F 1-A	F 1-B	F 1-C	F 1-D	F 1-E	F 1-F
Zulässiges Drehmoment [Nm]	79					
Fangmoment der Fangvorrichtung (max.) [Nm]	224					
Prüfbescheinigungsnummer	Tor FV 3/002					
Wellenaufnahme [mm]	18 mm vierkant	18 mm rund	16,8 mm Kleeblatt	13 mm vierkant	16 mm vierkant	10 mm vierkant
Lagerart	flanschgelagert					
Gewicht [kg]	0,65					

	F 3	F 5	F 7	F 9
Zulässiges Drehmoment [Nm]	241	585	1.473	3.188
Fangmoment der Fangvorrichtung (max.) [Nm]	686	1.663	6.774	18.870
Prüfbescheinigungsnummer	Tor FV 3/003	Tor FV 3/004	Tor FV 3/005	Tor FV 3/006
Wellenaufnahme [mm]	30	40	50	80
Optionale Wellenaufnahme	keine			
Lagerart	pendelgelagert		starr gelagert	
Gewicht [kg]	2,8	5	18	36

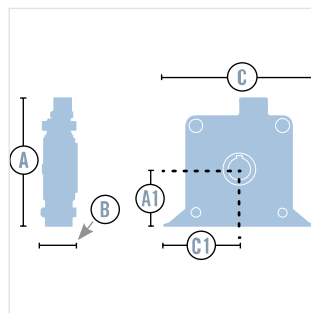
Technische Zeichnungen

Fangvorrichtungen - TS

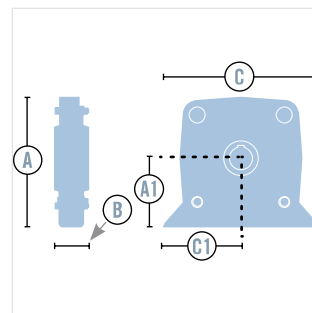
	TSN 0-A	TSN 0-C	TSN 0-D	TSN 0-E	TSN 0-F	TS 1/2	TS 2/3	TS 3	TS 4	TS 5	TS 6
Maß A - Höhe [mm]	158	158	158	158	158	200	231	253	298	351	414
Maß B - Breite [mm]	25	25	25	25	25	52	57	68	78	94	116
Maß C - Länge [mm]	121	121	121	121	121	210	260	280	340	390	470
Maß A1 [mm]	61	61	61	61	61	80	100	118	150	180	220
Maß C1 [mm]	61	61	61	61	61	105	130	140	170	195	235



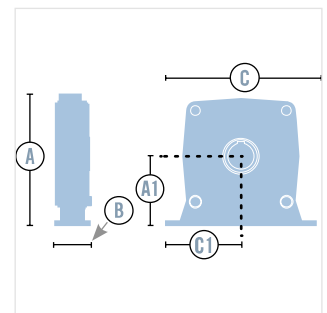
TSN 0



TS 1/2 - 2/3



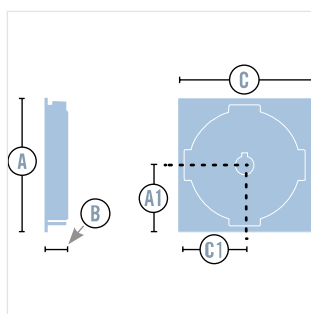
TS 3 / TS 4



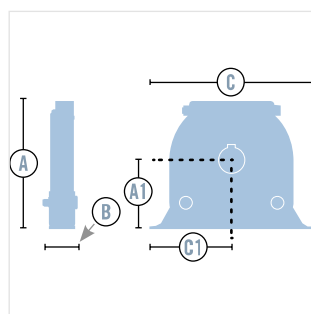
TS 5 / TS 6

Fangvorrichtungen - F

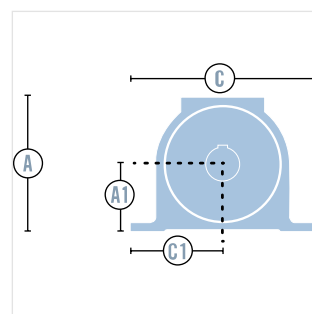
	F 1-A	F 1-B	F 1-C	F 1-D	F 1-E	F 1-F	F 3	F 5	F 7	F 9
Maß A - Höhe [mm]	140	140	140	140	140	140	162	205	256	326
Maß B - Breite [mm]	23	23	23	23	23	23	47	54	46	59
Maß C - Länge [mm]	130	130	130	130	130	130	210	250	340	440
Maß A1 [mm]	65	65	65	65	65	65	80	105	125	160
Maß C1 [mm]	65	65	65	65	65	65	105	125	170	220



F 1



F 3 / F 5



F 7 / F 9