

# Sicherheitssysteme und Sensoren







Schließkantensicherungen



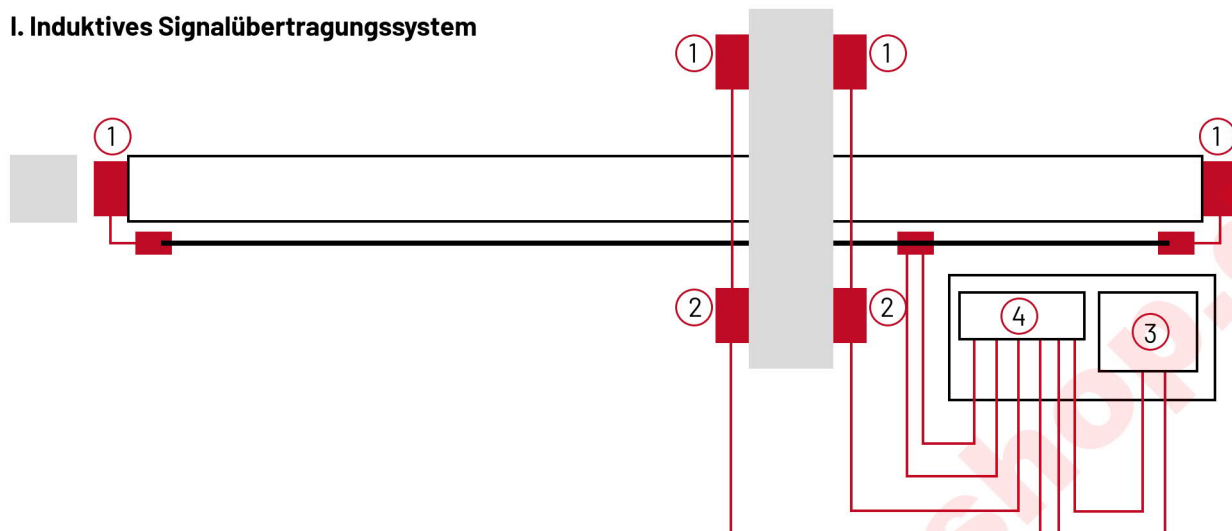
Lichtschranken



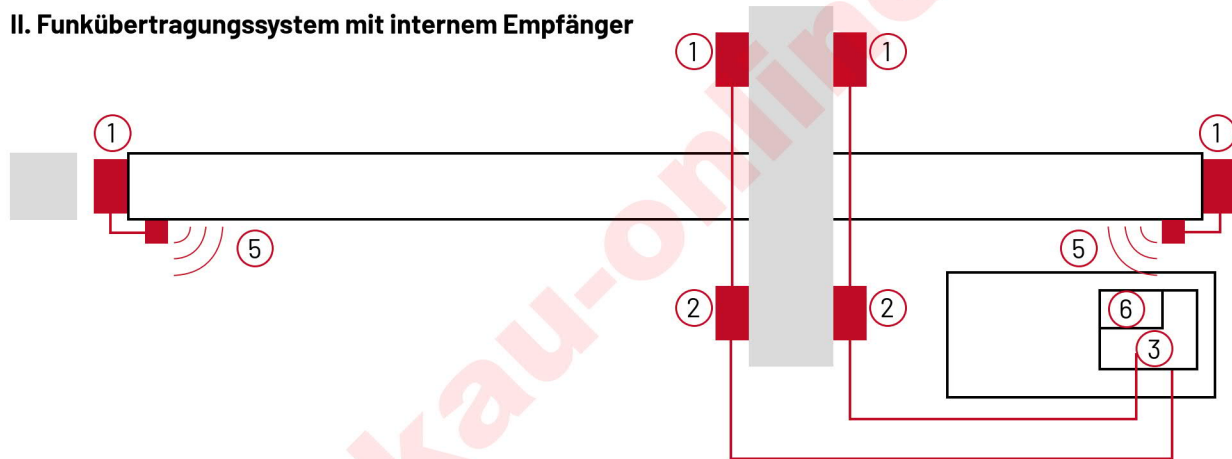
Sensoren

# Signalübertragungssysteme

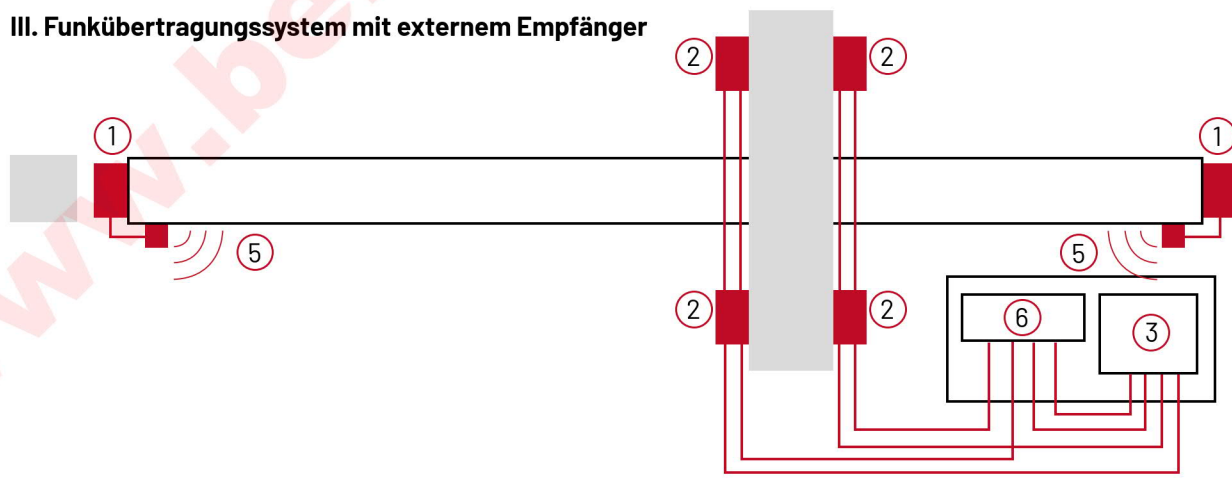
## I. Induktives Signalübertragungssystem



## II. Funkübertragungssystem mit internem Empfänger



## III. Funkübertragungssystem mit externem Empfänger



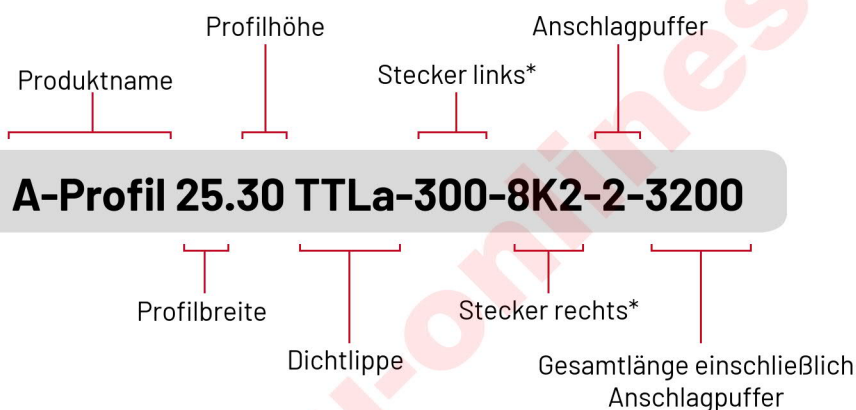
- ① Endleiste 8K2
- ② Durchgangsleiste
- ③ Steuerung

- ④ Auswerteinheit
- ⑤ Funksender
- ⑥ Funkempfänger

# Elektrokontaktleisten

## Kontaktleiste bestellen

1. Torbreite ermitteln	
2. Bestelldaten übermitteln	
Profiltyp	25.30 TT / 25.45 TT / 35.55 TsT
Dichtlippe	ohne / mit Dichtlippe (La)
Stecker links	ohne / 300 / 1.000 / 2.500 / 5.000 / 10.000 / 8,2 kOhm Widerstand
Stecker rechts	ohne / 300 / 1.000 / 2.500 / 5.000 / 10.000 / 8,2 kOhm Widerstand
Anschlagpuffer	ohne / mit 2 Anschlagpuffern
Ermittelte Torbreite	XXXX mm
Montage	nur kommissionieren (Profil zuschneiden & Zubehör beilegen) 20,00 € / an-schlussfertig montieren 35,00 €



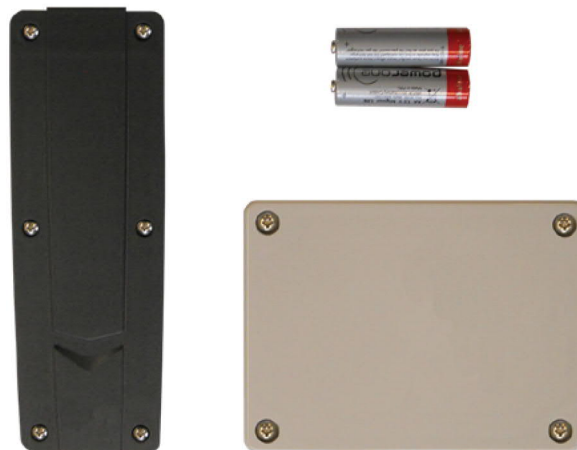
**Bestellmaß = Torbreite\*\* = Gesamtlänge einschließlich Anschlagpuffer**  
 Profil + Stecker li/re (24 mm) + Anschlagpuffer (36 oder 50 mm)

\* Die Seitenangaben erfolgen immer aus Sicht von innen auf das Tor.

\*\* Die Torbreite ist die Breite des Torflügels/der Torsektion und nicht mit der lichten Durchfahrtsbreite zu verwechseln.



# Funk-Signalübertragungssysteme



Funk-Signalübertragungssystem

## Artikel

Artikel-Nr.	Beschreibung
178443	<b>Funk-Signalübertragungssystem</b> Funkübertragungssystem 868 MHz für Kontaktleisten, bestehend aus: Sender COMTX und Empfänger COMRX
178444	<b>COMTX</b> Sender für Funkübertragungssystem 868 MHz für Kontaktleisten
178445	<b>COMRX</b> Empfänger für Funkübertragungssystem 868 MHz für Kontaktleisten, bis zu 8 Sender gleichzeitig nutzbar

## Merkmale

### COMRX

- Funkempfänger-Sender-System für maximale Sicherheit und schnelle Installation
- Bi-direktionale 868 MHz Übertragung von bis zu 8 Sendern pro Empfänger und mit bis zu 20 m Reichweite
- 4 verschiedene Frequenzen zur Vermeidung von Störungen

### COMTX

- Funkempfänger-Sender-System für maximale Sicherheit und schnelle Installation
- Bi-direktionale 868 MHz Übertragung von bis zu 8 Sendern pro Empfänger und mit bis zu 20 m Reichweite
- 4 verschiedene Frequenzen zur Vermeidung von Störungen
- Anschlussmöglichkeit für mechanische oder 8,2 kOhm Kontaktleisten
- Bis zu 2 Jahre Batterielebensdauer (5 Jahre im Energiesparmodus)

## Technische Daten

	COMRX	COMTX
Reichweite [m]	20	
Betriebsspannung [V]	12 V AC; 12 V DC; 24 V AC; 24 V DC	
Batterietyp		AA 1,5 V
Eingänge	2 Testeingänge	1 Eingang für einen Sicherheitskreis (N.C./N.O.) oder eine Schließkantensicherung (8K2)
Ausgänge	2 potentialfreie Relaiskontakte (N.C.)	
Kontaktart	2x NC	1x NC
Kontaktbelastung (max.)	42,4 V AC/0,5 A; 30 V DC/1 A	
Funkfrequenz	868 MHz	
Kanäle	2 Kanäle	1 Kanal
Schutzart	IP65	
Maße (BxHxT) [mm]	120x90x30	55x160x25

# Induktive Signalübertragungssysteme



Special 750

## Artikel

Artikel-Nr.	Beschreibung
85695	<b>Special 750</b> Induktives Signalübertragungssystem für Kontaktleisten mit Montagesatz für den Einbau in die Antriebssäule Comfort 861
85696	<b>Special 751</b> Induktives Signalübertragungssystem für Kontaktleisten

## Merkmale

### 85695

- Anschlussmöglichkeit für 8,2 kOhm Kontaktleisten
- Geschützte und versteckte Montage in der Antriebssäule Comfort 861
- Induktive Signalübertragung der mitfahrenden Kontaktleisten zur Auswerteeinheit über ein Stahlseil

### 85696

- Anschlussmöglichkeit für 8,2 kOhm Kontaktleisten
- Induktive Signalübertragung der mitfahrenden Kontaktleisten zur Auswerteeinheit über ein Stahlseil

## Technische Daten

	Special 750	Special 751
Anschlussart	konventionell	
Betriebsspannung [V]	230 V / 1~; 24 V AC; 24 V DC	
Leistungsaufnahme [VA/W/kW]	VA	
Eingänge	4 Eingänge mit Widerstandsauswertung 8K2 für mitfahrende und feststehende Kontaktleisten in AUF- und ZU-Richtung	
Ausgänge	2 potentialfreie Relaiskontakte (N.C.)	
Anzahl Kontakte	2 Kontakte	
Kontaktart	2x NC	
Kontaktbelastung (max.)	30 V AC/24 V DC/2 A	



# Elektrokontaktleisten

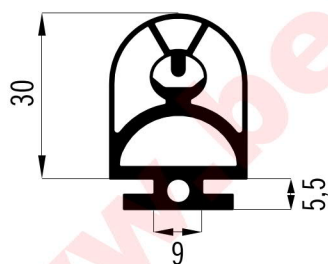


## Artikel

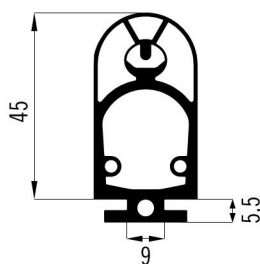
Artikel-Nr.	Beschreibung
186946	<b>A-Profil 25.30 TT</b> Kontaktleistenprofil 25x30 mm, 30 m
186948	<b>A-Profil 25.45 TT</b> Kontaktleistenprofil 25x45 mm, 30 m
186950	<b>A-Profil 35.55 TsT</b> Kontaktleistenprofil 35x55 mm, 30 m

## Technische Zeichnung

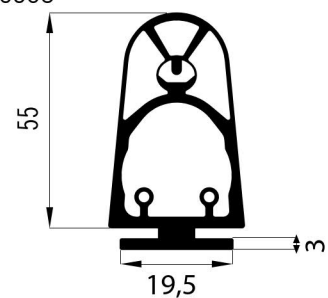
186946



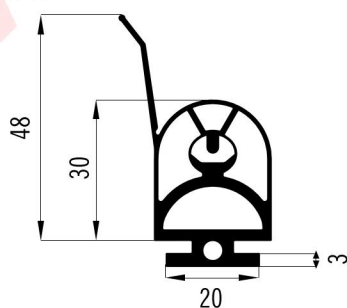
186948



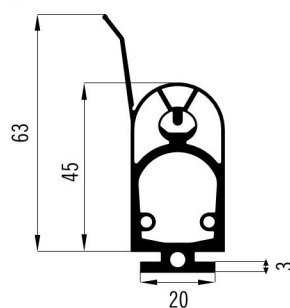
186950



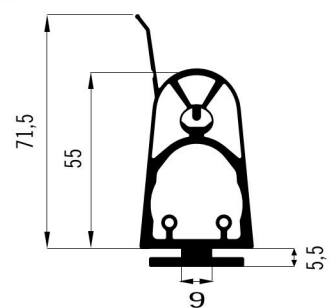
186947



186949

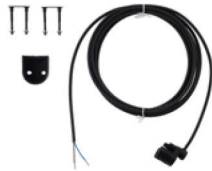


186951



# Zubehör Elektrokontaktleisten

## Anschlusstecker

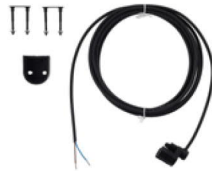


**A-Anschlusstecker 25.30**

Anschlusstecker mit 0,3 m Kabel

Verwendung Produkt	Für A-Profil 25.30 TT(La)
Schutzart	IP67
Maße (BxHxT)[mm]	28x31x17
Kabellänge [m]	0,3

186952

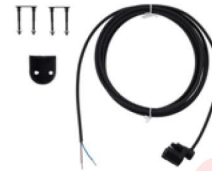


**A-Anschlusstecker 25.30**

Anschlusstecker mit 1,0 m Kabel

Verwendung Produkt	Für A-Profil 25.30 TT(La)
Schutzart	IP67
Maße (BxHxT)[mm]	28x31x17
Kabellänge [m]	1

186955



**A-Anschlusstecker 25.30**

Anschlusstecker mit 2,5 m Kabel

Verwendung Produkt	Für A-Profil 25.30 TT(La)
Schutzart	IP67
Maße (BxHxT)[mm]	28x31x17
Kabellänge [m]	2,5

186958

## Anschlusstecker



**A-Anschlusstecker 25.30**

Anschlusstecker mit 5,0 m Kabel

Verwendung Produkt	Für A-Profil 25.30 TT(La)
Schutzart	
Maße (BxHxT)[mm]	28x31x17
Kabellänge [m]	5

186961



**A-Anschlusstecker 25.30**

Anschlusstecker mit 10,0 m Kabel

Verwendung Produkt	Für A-Profil 25.30 TT(La)
Schutzart	IP67
Maße (BxHxT)[mm]	28x31x17
Kabellänge [m]	10

186964



# Zubehör Elektrokontaktleisten

## Anschlusstecker



**A-Anschlusstecker 25.45**

Anschlusstecker mit 0,3 m Kabel

Verwendung Produkt	Für A-Profil 25.45 TT(La)
Schutzart	IP67
Maße (BxHxT)[mm]	18x46x17
Kabellänge [m]	0,3

186953

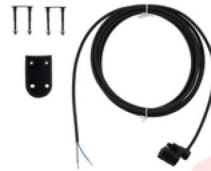


**A-Anschlusstecker 25.45**

Anschlusstecker mit 1,0 m Kabel

Verwendung Produkt	Für A-Profil 25.45 TT(La)
Schutzart	IP67
Maße (BxHxT)[mm]	28x46x17
Kabellänge [m]	1

186956



**A-Anschlusstecker 25.45**

Anschlusstecker mit 2,5 m Kabel

Verwendung Produkt	Für A-Profil 25.45 TT(La)
Schutzart	IP67
Maße (BxHxT)[mm]	28x46x17
Kabellänge [m]	2,5

186959

## Anschlusstecker



**A-Anschlusstecker 25.45**

Anschlusstecker mit 5,0 m Kabel

Verwendung Produkt	Für A-Profil 25.45 TT(La)
Schutzart	IP67
Maße (BxHxT)[mm]	28x46x17
Kabellänge [m]	5

186962



**A-Anschlusstecker 25.45**

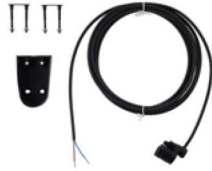
Anschlusstecker mit 10,0 m Kabel

Verwendung Produkt	Für A-Profil 25.45 TT(La)
Schutzart	IP67
Maße (BxHxT)[mm]	28x46x17
Kabellänge [m]	10

186965

# Zubehör Elektrokontaktleisten

## Anschlusstecker



**A-Anschlusstecker 35.55**

Anschlusstecker mit 0,3 m Kabel

Verwendung Produkt	Für A-Profil 35.55 TsT(La)
Schutzart	IP67
Maße (BxHxT)[mm]	38x57x17
Kabellänge [m]	0,3

186954

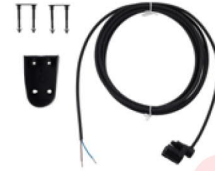


**A-Anschlusstecker 35.55**

Anschlusstecker mit 1,0 m Kabel

Verwendung Produkt	Für A-Profil 35.55 TsT(La)
Schutzart	IP67
Maße (BxHxT)[mm]	38x57x17
Kabellänge [m]	1

186957



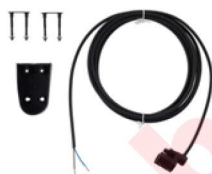
**A-Anschlusstecker 35.55**

Anschlusstecker mit 2,5 m Kabel

Verwendung Produkt	Für A-Profil 35.55 TsT(La)
Schutzart	IP67
Maße (BxHxT)[mm]	38x57x17
Kabellänge [m]	2,5

186960

## Anschlusstecker



**A-Anschlusstecker 35.55**

Anschlusstecker mit 5,0 m Kabel

Verwendung Produkt	Für A-Profil 35.55 TsT(La)
Schutzart	IP67
Maße (BxHxT)[mm]	38x57x17
Kabellänge [m]	5

186963



**A-Anschlusstecker 35.55**

Anschlusstecker mit 10,0 m Kabel

Verwendung Produkt	Für A-Profil 35.55 TsT(La)
Schutzart	IP67
Maße (BxHxT)[mm]	38x57x17
Kabellänge [m]	10

186966



# Zubehör Elektrokontaktleisten

## Abschlussstecker



### A-Abschlussstecker 25.30

Abschlussstecker mit 8,2 kOhm Widerstand

Verwendung Produkt	Für A-Profil 25.30 TT(La)
Schutzart	IP67
Maße (BxHxT)[mm]	28x31x17

186943



### A-Abschlussstecker 25.45

Abschlussstecker mit 8,2 kOhm Widerstand

Verwendung Produkt	Für A-Profil 25.45 TT(La)
Schutzart	IP67
Maße (BxHxT)[mm]	28x46x17

186944



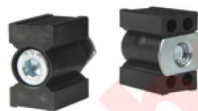
### A-Abschlussstecker 35.55

Abschlussstecker mit 8,2 kOhm Widerstand

Verwendung Produkt	Für A-Profil 35.55 TsT(La)
Schutzart	IP67
Maße (BxHxT)[mm]	38x57x17

186945

## Anschlagpuffer

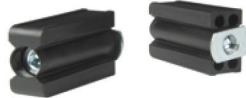


### F-Anschlagpuffer 1

Anschlagpuffer 18x25x30 mm T-Mutter, 2er Set

Material	Polypropylen
Maße (BxHxT)[mm]	18x25x30

156609



### F-Anschlagpuffer 2

Anschlagpuffer 18x55x30 mm T-Mutter, 2er Set

Material	Polypropylen
Maße (BxHxT)[mm]	18x55x30

100893



### F-Anschlagpuffer 3

Anschlagpuffer 25x46x45 mm T-Mutter, 2er Set

Material	Polypropylen
Maße (BxHxT)[mm]	25x46x45

122954

# Zubehör Elektrokontaktleisten



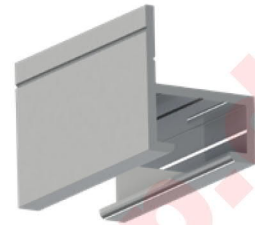
Aluprofil 24x8



Aluprofil 25x9



Aluprofil 25x18

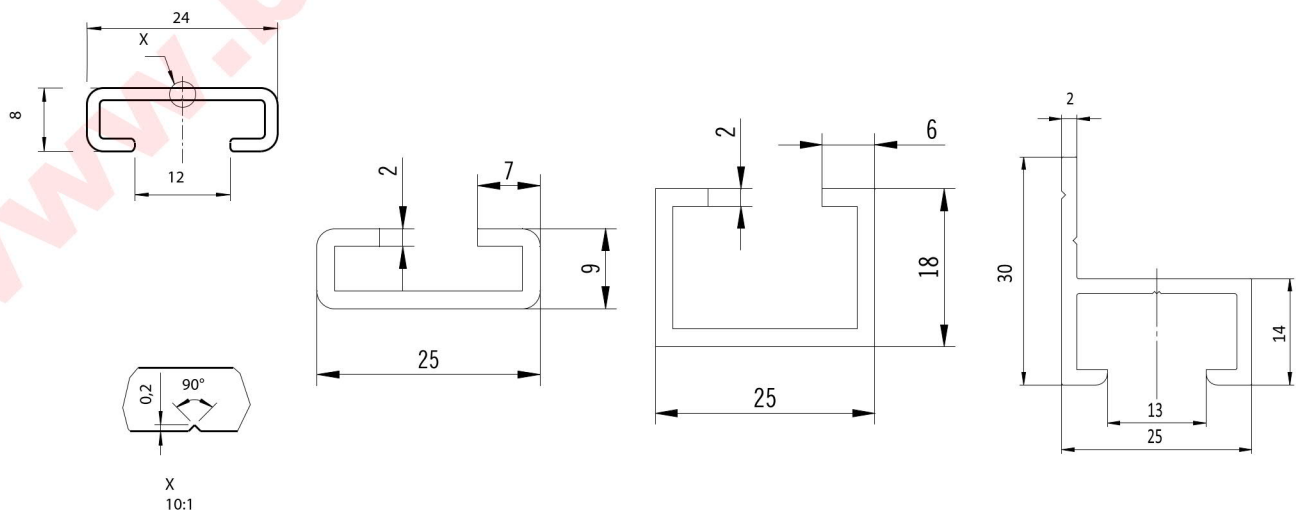


AL 25-14

## Artikel

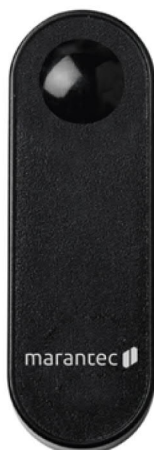
Artikel-Nr.	Beschreibung
99590	<b>Aluprofil 24x8</b> Aluminium Aufnahmeprofil 24x8 mm, 2 m
177309	<b>Aluprofil 24x8</b> Aluminium Aufnahmeprofil 24x8 mm, 5 m, 10er Set
102682	<b>Aluprofil 25x9</b> Aluminium Aufnahmeprofil 25x9 mm, 2 m
115798	<b>Aluprofil 25x18</b> Aluminium Aufnahmeprofil 25x18 mm, 2 m
169153	<b>AL 25-14</b> Aluminium Aufnahmeprofil 25x14 mm zum Verschrauben vor das Tor, 2 m

## Technische Zeichnung





# Einweg-Lichtschränke



LS22



FT42, FT42B

## Artikel

Artikel-Nr.	Beschreibung
178435	<b>LS22</b> Einweg-Lichtschränke 25 m, 24 V DC, 4-Draht, IP54
178436	<b>FT42</b> Einweg-Lichtschränke drehbar, 25 m, 24 V DC, 4-Draht, IP54
178437	<b>FT42B</b> Einweg-Lichtschränke drehbar und batteriebetrieben, 20 m, 24 V DC, 4-Draht, IP54

## Merkmale

### 178435

- Geeignet zum Einbau in die Standsäulen CH-51N und CH-101N
- Optische Sicherheitseinrichtung zum Schutz vor Personen- und Sachschäden

### 178436

- Horizontale Ausrichtung des Lichtstrahls um 180°
- Optische Sicherheitseinrichtung zum Schutz vor Personen- und Sachschäden

### 178437

- Horizontale Ausrichtung des Lichtstrahls um 180°
- Die batteriebetriebene Einheit spart die Verlegung eines Kabels von der Steuerung zur gegenüberliegenden Torseite
- 8,2 kΩ-Anschluss an Satellit-Einheit: Die Lichtschränke kann alternativ genutzt werden, um eine Kontaktleiste an der Hauptschließkante eines Schiebetores drahtlos mit der Steuerung zu verbinden (ersetzt keine 8.2 Ω-Auswerteeinheit bei schnell laufenden To)
- Optische Sicherheitseinrichtung zum Schutz vor Personen- und Sachschäden

## Technische Zeichnungen

LS22

FT42

FT42B

### Technische Daten

	LS22	FT42	FT42B
Reichweite [m]	25		20
Reichweite (min./max.) [m]	0/0		
Betriebsspannung [V]	12-24 V AC; 12-35 V DC		
Nennstrom [A]	0,037		0,035
Eingänge			1 Eingang zur Übertragung einen Kontaktleiste oder einen N.C.-Kontakt vom Torflügel
Ausgänge	1 potentialfreier Relaiskontakt (Wechsler)		
Kontaktbelastung (max.)	24 V DC/1 A		48 V AC/ 48 V DC/0,5 A
Schnittstellen	4-Draht		
Schutzart	IP54		
Maße (BxHxT) [mm]	30x90x28	30x120x30	35x110x35

### Spezifisches Zubehör



**CH-51N**

Säule für Lichtschranken LS22 oder  
Special 630, 0,5 m Höhe, 2er Set

178438



**CH-101N**

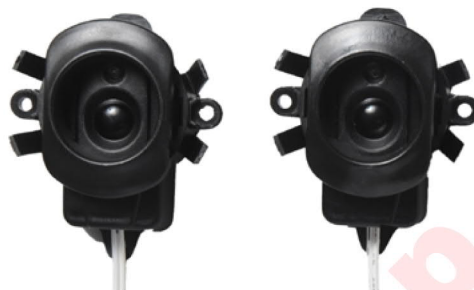
Säulen für Lichtschranken LS22  
oder Special 630, 1,0 m Höhe, 2er  
Set

178439

# Einweg-Lichtschränken



Special 630



Special 632

## Artikel

Artikel-Nr.	Beschreibung
88176	<b>Special 630</b> Einweg-Lichtschränke 8 m, 2-Draht, IP54
95519	<b>Special 632</b> Einweg-Lichtschränke 8 m, 2-Draht, IP54, zum Einbau in Parkschränken
103359	<b>Special 632 L</b> Einweg-Lichtschränke 20 m, 2-Draht, IP54, zum Einbau in Parc 300 und Säulen

## Merkmale

### Special 630

- Funktions- und Verschmutzungssignalisierung durch LED
- 2-Draht-Technik: Versorgung, Signal und Testung über nur 2 verpolungssicher anschließbare Adern
- Geeignet zum Einbau in die Standsäulen CH-51N und CH-101N
- Optische Sicherheitseinrichtung zum Schutz vor Personen- und Sachschäden

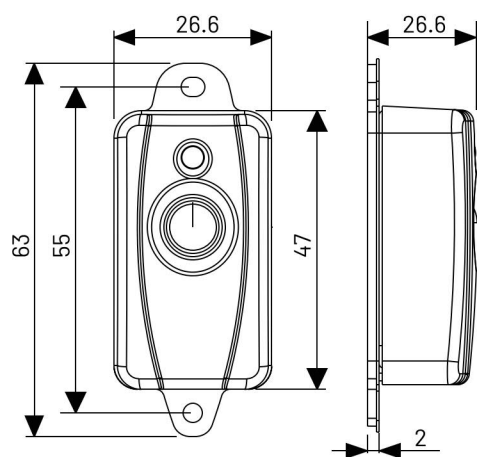
### Special 632

- Funktions- und Verschmutzungssignalisierung durch LED
- 2-Draht-Technik: Versorgung, Signal und Testung über nur 2 verpolungssicher anschließbare Adern
- Optische Sicherheitseinrichtung zum Schutz vor Personen- und Sachschäden

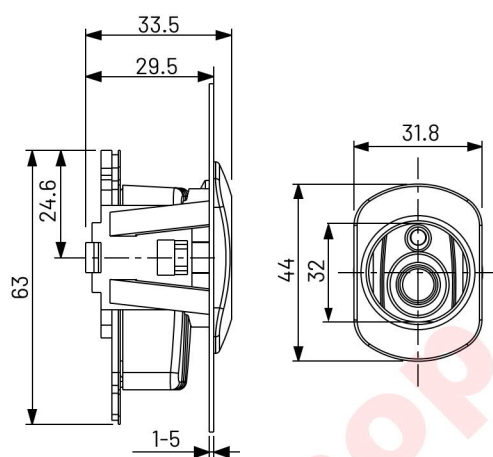
### Special 632 L

- Funktions- und Verschmutzungssignalisierung durch LED
- 2-Draht-Technik: Versorgung, Signal und Testung über nur 2 verpolungssicher anschließbare Adern
- Optische Sicherheitseinrichtung zum Schutz vor Personen- und Sachschäden

## Technische Zeichnungen



Special 630



Special 632

## Technische Daten

	Special 630	Special 632	Special 632 L
Reichweite [m]	8		20
Reichweite (min./max.) [m]	1/8		6/20
Betriebsspannung [V]	24 V DC		
Schnittstellen	2-Draht		
Schutzart	IP54		
Maße (BxHxT) [mm]	27x64x19		

## Spezifisches Zubehör



### Special 670

Lichtschrank-Expander zum Anschluss von zwei 2-Draht Lichtschrank an einem Eingang

97559



# Einweg-Lichtschränken



Special 633

## Artikel

Artikel-Nr.	Beschreibung
96986	<b>Special 633</b> Einweg-Lichtschränke drehbar, 8 m, 2-Draht, IP65
96984	<b>Special 633</b> Einweg-Lichtschränke drehbar, 8 m, 2-Draht, IP65, mit 20 m Erdkabel
101188	<b>Special 633 L</b> Einweg-Lichtschränke drehbar, 20 m, 2-Draht, IP65
101182	<b>Special 633 L</b> Einweg-Lichtschränke drehbar, 20 m, 2-Draht, IP65, mit 20 m Erdkabel
101197	<b>Special 633 R</b> Einweg-Lichtschränke drehbar, 20 m, 24 V DC, 4-Draht, IP65

## Merkmale

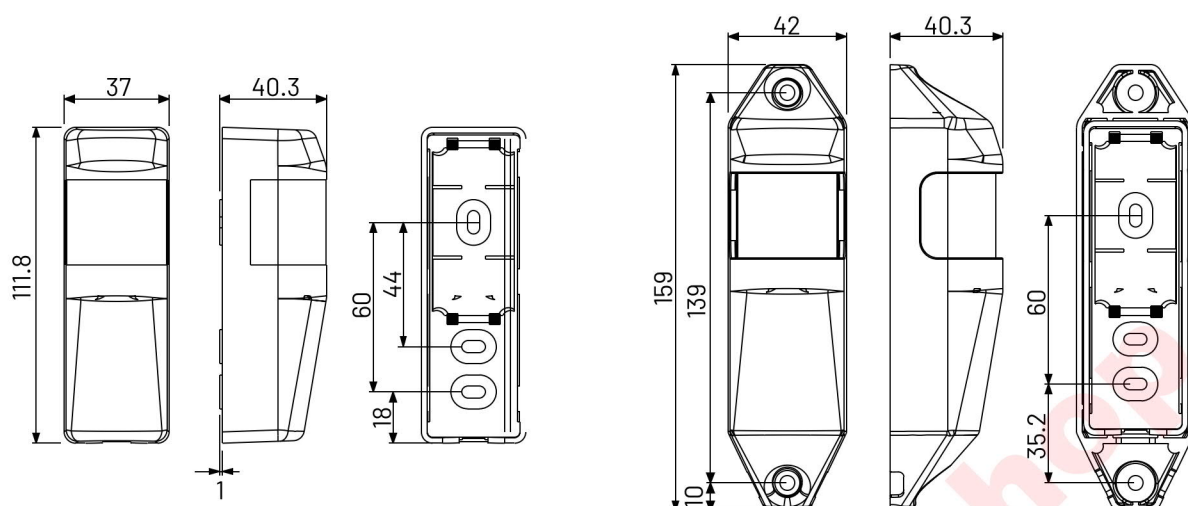
### 96986, 96984, 101188, 101182

- Horizontale Ausrichtung des Lichtstrahls um 180°
- Funktions- und Verschmutzungssignalisierung durch LED
- 2-Draht-Technik: Versorgung, Signal und Testung über nur 2 verpolungssicher anschließbare Adern
- Optische Sicherheitseinrichtung zum Schutz vor Personen- und Sachschäden

### 101197

- Horizontale Ausrichtung des Lichtstrahls um 180°
- Funktions- und Verschmutzungssignalisierung durch LED
- Paralleler Anschluss von 2 Lichtschränken (2-Kanal-Betrieb) ohne gegenseitige Beeinflussung
- Anpassung der Reichweite durch Setzen einer Drahtbrücke (1 m bis 8 m oder 5 m bis 20 m)
- Testeingang zur Nutzung als Sicherheitseinrichtung
- Optische Sicherheitseinrichtung zum Schutz vor Personen- und Sachschäden

## Technische Zeichnungen



## Technische Daten

	Special 633	Special 633 L	Special 633 R
Reichweite [m]	8	20	
Reichweite (min./max.) [m]	1/8	6/20	1/20
Betriebsspannung [V]	24 V DC		12-24 V DC
Nennstrom [A]			0,04
Leistungsaufnahme [VA/W/kW]			0,96 W
Eingänge			1 Testeingang
Ausgänge			1 potentialfreier Relaiskontakt (N.C.)
Kontaktbelastung (max.)			30 V AC/30 V DC/0,3 A
Schnittstellen	2-Draht		4-Draht
Schutzart	IP65		
Maße (BxHxT) [mm]	38x110x38		

## Spezifisches Zubehör



### Schutzdeckel-Set

Schutzdeckel für Special 633 (L/R)  
aus Aluminium, 2er Set

104186



### Special 670

Lichtschrank-Expander zum  
Anschluss von zwei 2-Draht Licht-  
schrank an einem Eingang

97559

# Einweg-Lichtschränken



Special 635

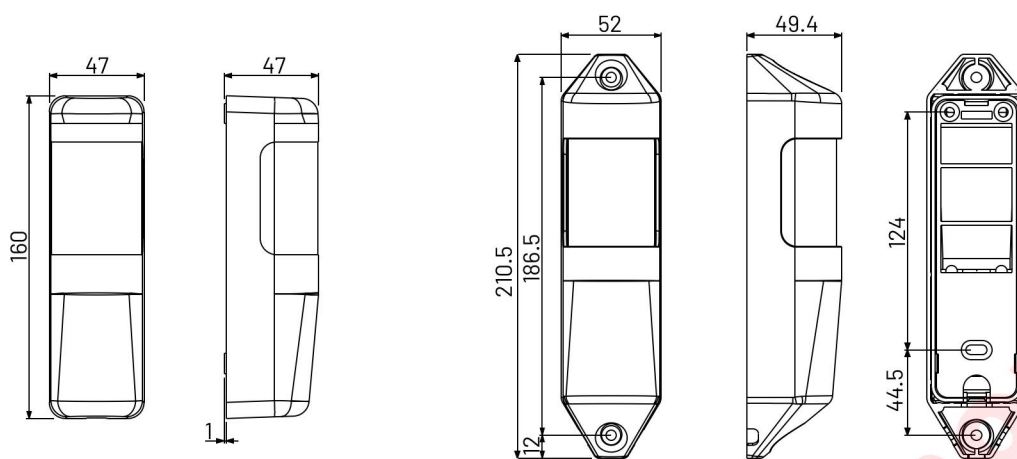
## Artikel

Artikel-Nr.	Beschreibung
101190	<b>Special 635</b> Einweg-Lichtschränke drehbar und batteriebetrieben, 8 m, 2-Draht, IP65

## Merkmale

- Horizontale Ausrichtung des Lichtstrahls um 180°
- Funktions- und Verschmutzungssignalisierung durch LED
- 2-Draht-Technik: Versorgung, Signal und Testung über nur 2 verpolungssicher anschließbare Adern
- Hohe Betriebssicherheit durch aktiv zurücksendenden Lichtstrahl und dynamischer Testung der Lichtschränke
- Die batteriebetriebene Einheit spart die Verlegung eines Kabels von der Steuerung zur gegenüberliegenden Torseite
- 8,2 kΩ-Anschluss an Satellit-Einheit: Die Lichtschränke kann alternativ genutzt werden, um eine Kontaktleiste an der Hauptschließkante eines Schiebetores drahtlos mit der Steuerung zu verbinden (ersetzt keine 8.2 Ω-Auswerteeinheit bei schnell laufenden To
- Nicht geeignet für Toranlagen bei denen das Tor regelmäßig und für einen längeren Zeitraum geöffnet ist. Zur Energieeinsparung wird sie bei kompatiblen Antrieben und Steuerungen bei geschlossenem Tor abgeschaltet. Batterie-Nutzungsdauer: ca. 1,5 Jahre
- Optische Sicherheitseinrichtung zum Schutz vor Personen- und Sachschäden

## Technische Zeichnungen



Special 635

## Technische Daten

	Special 635
Reichweite [m]	8
Reichweite (min./max.) [m]	1/8
Betriebsspannung [V]	24 V DC
Schnittstellen	2-Draht
Schutzart	IP65
Maße (BxHxT) [mm]	47x160x46

## Spezifisches Zubehör



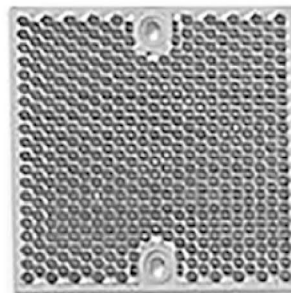
### Special 670

Lichtschrank-Expander zum Anschluss von zwei 2-Draht Lichtschrank an einem Eingang

97559



# Reflex-Lichtschränken



Special 613-2

## Artikel

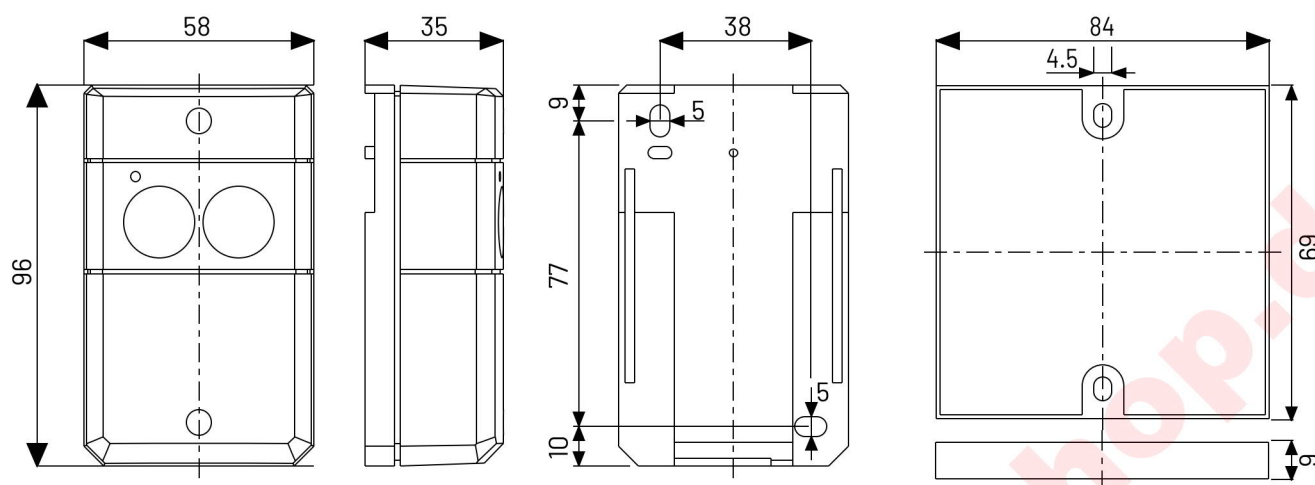
Artikel-Nr.	Beschreibung
85295	<b>Special 613-2</b> Reflex-Lichtschranke 8 m, 2-Draht, IP65

## Merkmale

### 85295

- 2-Draht-Technik: Versorgung, Signal und Testung über nur 2 verpolungssicher anschließbare Adern
- Der Reflektor spart die Verlegung eines Kabels von der Steuerung zur gegenüberliegenden Torseite
- Optische Sicherheitseinrichtung zum Schutz vor Personen- und Sachschäden

## Technische Zeichnungen



## Technische Daten

	Special 613-2
Reichweite [m]	8
Reichweite (min./max.) [m]	1/8
Betriebsspannung [V]	24 V DC
Schnittstellen	2-Draht
Schutzart	IP65
Maße (BxHxT) [mm]	59x96x55
Kabellänge [m]	7,5

## Spezifisches Zubehör



### Montagewinkel

Montagewinkel für Lichtschranke Special 613-2 und Reflektor

85314



### Special 670

Lichtschranken-Expander zum Anschluss von zwei 2-Draht Lichtschranken an einem Eingang

97559

# Schleifendetektoren



Control 403

## Artikel

Artikel-Nr.	Beschreibung
104057	<b>Control 403</b> Induktionsschleifen-Detektor 2-Kanal, 230 V AC, Hutschienen-Montage
104058	<b>Control 403</b> Induktionsschleifen-Detektor 2-Kanal, 230 V AC, im Gehäuse
184379	<b>Control 403</b> Induktionsschleifen-Detektor 2-Kanal, 230 V AC, im CS-Minigehäuse

## Merkmale

- Berührungslose Bedienung durch Überfahren einer Induktionsschleife
- Richtungserkennung vermeidet Fehlöffnungen und spart Energiekosten
- Automatische Messung und Anzeige der Schleifeninduktivität
- Sofortige Fehlererkennung auf dem beleuchteten LC-Display
- Einfache Programmierung und Simulationsmöglichkeit
- Max. erfassbare Fahrzeuggeschwindigkeit von 50 km/h (mit entsprechender Schleife)
- Montage auf einer Hutschiene

### 104058 & 184379

- Witterungsresistentes Gehäuse

## Technische Daten

	104057	184379
Schleifeninduktivität	max. 20 bis 1.000 $\mu$ H, ideal 80 bis 300 $\mu$ H	
Anschlussart	konventionell	
Betriebsspannung [V]	100-240 V / 1~	
Leistungsaufnahme [VA/W/kW]	W	
Anzahl Kontakte	3 Kontakte	
Kontaktart	3x Wechsler	
Kontaktbelastung (max.)	Schleifenausgang: 240 V AC/2 A; 30 V DC/1 A Alarmausgang: 40 V AC/40 V DC/0,3 A	
Schutzart	IP20	IP65
Maße (BxHxT) [mm]	22.5x94x88	215x275x190
Breite (Teilungseinheiten)	1,5	

# Zubehör Schleifendetektoren

## Schleifenkabel

---



**Schleifenkabel**

Schleifenkabel zum verlegen und vergießen im Boden, 50 m

Anzahl Adern	1
Aderquerschnitt [mm <sup>2</sup> ]	1,5
Dauertemperatur [°C]	180
Kurzzeittemperatur [°C]	210
Kabellänge [m]	50

8001745



**Schleifenkabel**

Schleifenkabel zum verlegen und vergießen im Boden, 100 m

Anzahl Adern	1
Aderquerschnitt [mm <sup>2</sup> ]	1,5
Dauertemperatur [°C]	180
Kurzzeittemperatur [°C]	210
Kabellänge [m]	100

121881



# Laserscanner LZR-H100



LZR-H100

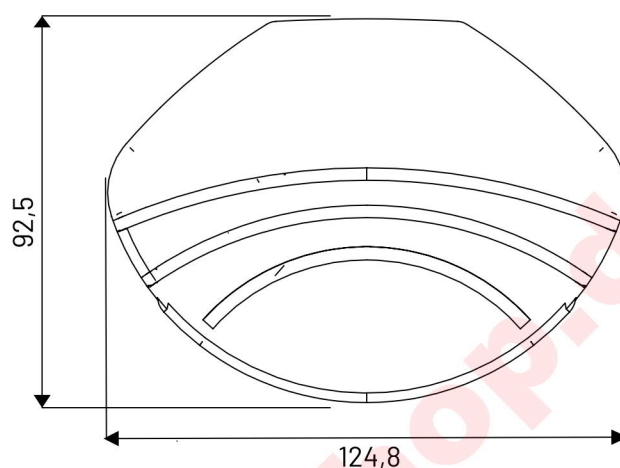
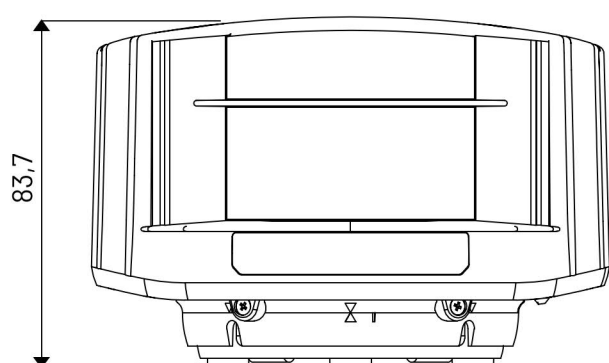
## Artikel

Artikel-Nr.	Beschreibung
167043	<b>LZR-H100</b> Laser-Bewegungsmelder und Absicherungssensor für Parkschränken, 9,9x9,9 m horizontales Erfassungsfeld, mit 10 m Kabel

## Merkmale

- Berührungslose Öffnung von Schranken durch Betreten des Detektionsbereichs
- Berührungsloser Schutz von Schranke, Personen oder Objekten durch Anwesenheitserkennung im Vorraum der Schranke und unterhalb des Schrankenbaumes
- Bei Montage eines Geräts mit Referenzpunkt auf der gegenüberliegenden Seite (z.B. Säule, Pfosten, etc) ist eine Nutzung als E-Einrichtung zur Absicherung des Schrankenbaumes möglich
- Richtungserkennung vermeidet Fehlöffnungen und spart Energiekosten
- Erfassungsfiter zur Unterscheidung von Personen und Fahrzeugen
- Lasertechnologie filtert Störquellen wie Regen, Schnee und Nebel aus

## Technische Zeichnungen



## Technische Daten

	LZR-H100
Breite Erfassungsfeld Laser (max.) [m]	9,9
Länge Erfassungsfeld Laser (max.) [m]	9,9
Betriebsspannung [V]	10-35 V DC
Leistungsaufnahme [VA/W/kW]	W
Eingänge	1 Testeingang
Ausgänge	2 potentialfreie Relaiskontakte
Kontaktbelastung (max.)	48 VA/30 W
Sensoren	Laser
Wellenlänge [nm]	905
Schutzart	IP65
Maße (BxHxT) [mm]	125x70x93

## Spezifisches Zubehör



### Schutzgehäuse

Schutzgehäuse zum Schutz des Laserscanners LZR-H100

184542



### Montagewinkel

Montagewinkel zur Montage des Schutzgehäuses unter dem Schrankbaum

184543



### Fernbedienung

Infrarot-Fernbedienung zum Einstellen von Radar-Bewegungsmeldern und Laserscannern

148657

# Laserscanner LZR-I100, I110



LZR-I100



LZR-I110

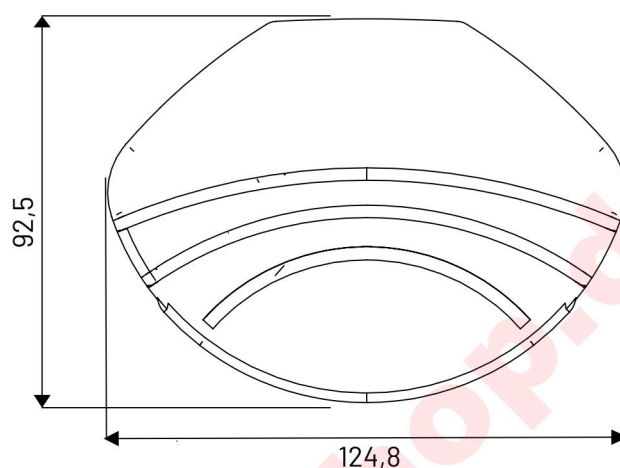
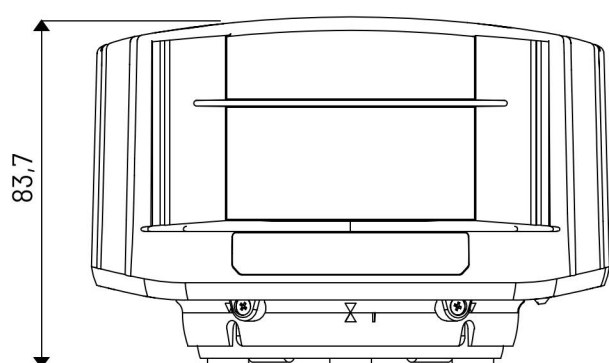
## Artikel

Artikel-Nr.	Beschreibung
149225	<b>LZR-I100</b> Laser-Bewegungsmelder und Absicherungssensor für Vertikaltore, 5,0x5,0 m vertikales Erfassungsfeld, Schwarz mit 10 m Kabel
148656	<b>LZR-I110</b> Laser-Bewegungsmelder und Absicherungssensor für Vertikaltore, 9,9x9,9 m vertikales Erfassungsfeld, Weiß mit 10 m Kabel

## Merkmale

- Berührungsloser Schutz von Tor, Personen oder Objekten durch Anwesenheitserkennung im Vorraum des Tores
- Bei Montage eines Geräts jeweils auf die Innen- und Außenseite ist eine Nutzung als E-Einrichtung zur Absicherung des Tores möglich
- 2 virtuelle Zugtaster zur Öffnung des Tores programmierbar
- Lasertechnologie filtert Störquellen wie Regen, Schnee und Nebel aus

## Technische Zeichnungen



## Technische Daten

	LZR-I100	LZR-I110
Breite Erfassungsfeld Laser (max.) [m]	9,9	5
Länge Erfassungsfeld Laser (max.) [m]	9,9	5
Betriebsspannung [V]	10-35 V DC	
Leistungsaufnahme [VA/W/kW]	W	
Eingänge	1 Testeingang	
Ausgänge	2 potentialfreie Relaiskontakte	
Kontaktbelastung (max.)	48 VA/30 W	
Sensoren	Laser	
Wellenlänge [nm]	905	
Schutzart	IP65	
Maße (BxHxT) [mm]	125x84x93	

## Spezifisches Zubehör



**Netzteil 24 V DC**

Netzteil 24 V DC 2,5 A, 2 Ausgänge,  
Hutschienen-Montage

184827



**Netzteil 24 V DC**

Netzteil 24 V DC 2,5 A, 2 Ausgänge,  
im CS-Minigehäuse IP65 mit 1,5  
Kabel und Schuko-Stecker

184828



**Fernbedienung**

Infrarot-Fernbedienung zum Ein-  
stellen von Radar-Bewegungsmel-  
dern und Laserscannern

148657



# Kennzeichenerkennung



LPR-Kamera

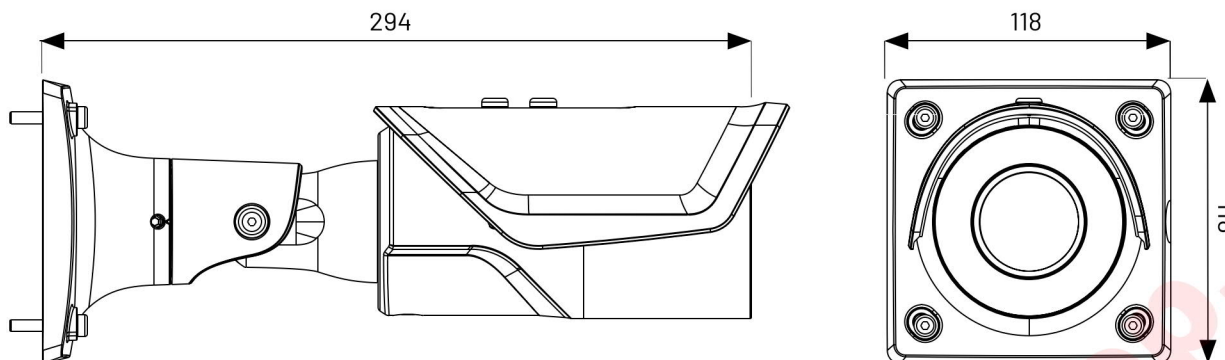
## Artikel

Artikel-Nr.	Beschreibung
179994	<b>LPR-Kamera</b> Kamera zur Kennzeichenerkennung mit integrierter Software

## Merkmale

- Kamera zur Erkennung von Kennzeichen
- Erkennt ein Kennzeichen, vergleicht es mit einer Zugangsliste und kann einen Ausgang schalten (z.B. Öffnungsimpuls für eine Steuerung)
- Kennzeichen werden bei Tag und Nacht erkannt (integrierte Infrarot-Strahler)
- Funktioniert in über 80 Länder weltweit
- Alle Kameraeinstellungen per Fernzugriff über LAN veränderbar (Bild, Zoom, Fokus, Erkennung, Zugriffslisten)
- Gleichzeitiger Zugriff von bis zu 10 Personen möglich
- Bilder von Kennzeichen werden auf SD-Karte oder auf einem Server gespeichert, automatisches Löschen einstellbar
- Versorgung über 12 V DC oder Leistung über Ethernet (PoE)

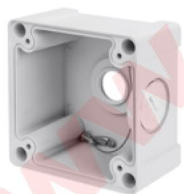
## Technische Zeichnungen



## Technische Daten

	LPR-Kamera
Reichweite (min./max.) [m]	2/6
Montagehöhe (min./max.) [m]	1/3
Auflösung	2.560x1.920 (5 MP)
Betriebsspannung [V]	12 V DC; 36-57 V DC (PoE)
Leistungsaufnahme [VA/W/kW]	12 W
Eingänge	1 PoE (802.3af) 1 Eingang DC 5,5x2,1 mm 1 programmierbarer potentialfreier Eingang
Ausgänge	1 potentialbehafteter Ausgang 5 V DC mit Wiegand-Schnittstelle
Schnittstellen	PoE (802.3af); RJ45; DC 5,5x2,1 mm
Schutzart	IP66
Maße (BxHxT) [mm]	118x118x294

## Spezifisches Zubehör



**Anschlussbox**

Anschlussbox zum wasserdichten Anschluss einer LPR-Kamera

178732



**Eckadapter**

Eckadapter zur Montage einer LPR-Kamera auf einer Ecke

178731



**Mastadapter**

Mastadapter zur Montage einer LPR-Kamera an einem Rundpfosten 90-152 mm

178730

# Zubehör Kennzeichenerkennung

## Anschlussbox

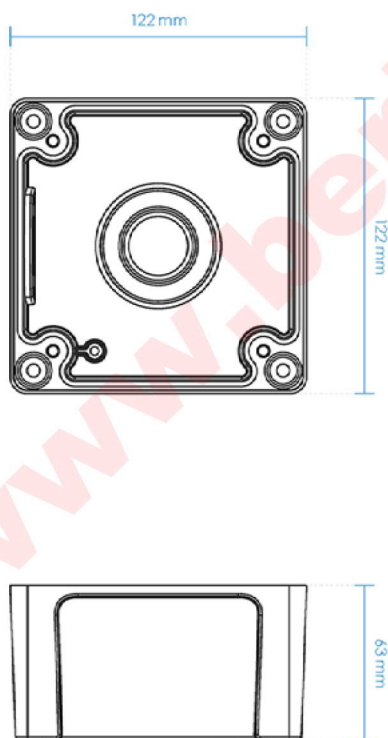


### Anschlussbox

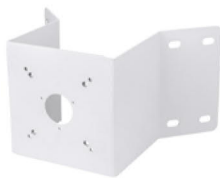
Anschlussbox zum wasserdichten Anschluss einer LPR-Kamera

Material	Aluminium-Druckguss
Maße (BxHxT) [mm]	122x122x63
Gewicht [kg]	0,55

178732



## Eckadapter

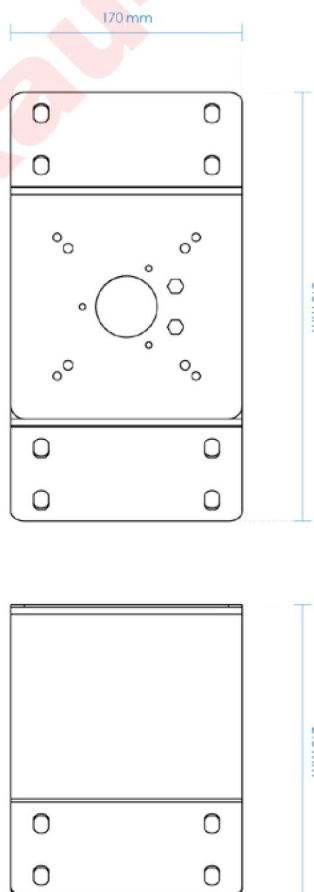


### Eckadapter

Eckadapter zur Montage einer LPR-Kamera auf einer Ecke

Material	Stahl verzinkt
Maße (BxHxT) [mm]	315x170x216
Gewicht [kg]	2,19

178731



## Mastadapter

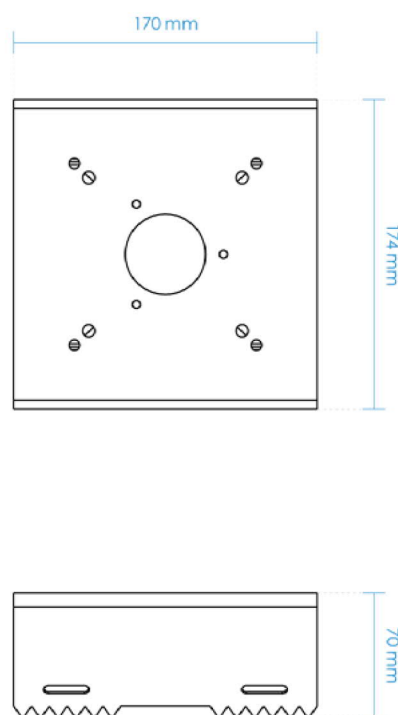


### Mastadapter

Mastadapter zur Montage einer LPR-Kamera an einem Rundpfosten 90-152 mm

Material	Stahl verzinkt
Maße (BxHxT) [mm]	174x170x70
Gewicht [kg]	1

178730



# Zubehör Kennzeichenerkennung

## Netzteil und Adapterstecker



### Netzteil

Netzteil 12 V DC 2,5 A zur Versorgung von bis zu 2 LPR-Kameras, Hutschienen-Montage, mit Adapterstecker für LPR-Kamera

Eingangsspannung [V]	85-264 V / 1~
Ausgangsspannung [V]	12 V DC
Ausgangsleistung [kW]	0,024

183341



### Adapterstecker

Adapterstecker mit Schraubklemmen für LPR-Kamera

Schnittstellen	DC 5,5x2,1 mm
----------------	---------------

183811

## PoE-Injektor



### PoE-Injektor

1-Port PoE-Injektor 15 W zur Versorgung einer LPR-Kamera über das Netzkabel

Eingänge	1 LAN-Port 10/100 MBit/s
Ausgänge	1 PoE-Port 802.3af
Eingangsspannung [V]	100-240 V / 1~
Ausgangsspannung [V]	36-57 V DC (PoE)
Ausgangsleistung [kW]	0,0154

183755

## PoE-Switch



### PoE-Switch

4-Port PoE-Switch 60 W zur Versorgung von bis zu 4 LPR-Kameras über das Netzkabel

Eingänge	2 LAN-Ports 10/100 MBit/s
Ausgänge	4 PoE(+)-Ports 802.3af/at
Eingangsspannung [V]	100-240 V / 1~
Ausgangsspannung [V]	36-57 V DC (PoE)
Ausgangsleistung [kW]	0,06

183756