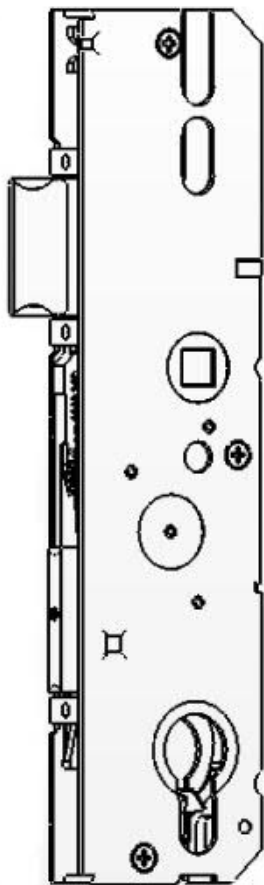


# Montageanleitung

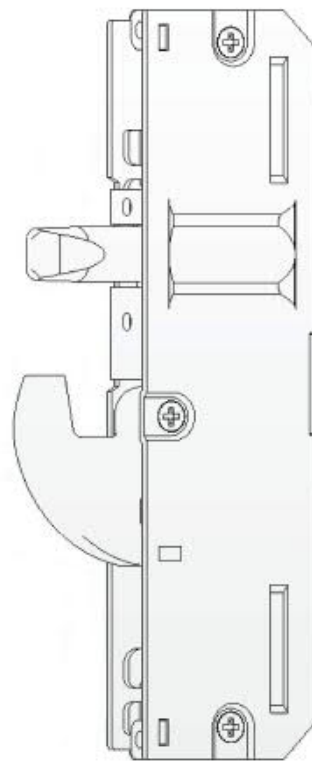
Mehrfachverriegelung: Nebenschloss für Schwenkhaken-Bolzenschlösser zum Nachrüsten

Art.-Nr. 241 465

Art.-Nr. 241 464



Hauptschlosskasten



Zusatzschlosskasten

## Symbolerklärungen und Sicherheitshinweise

### Symbolerklärung



Sicherheitshinweise im Text werden mit einem Warndreieck gekennzeichnet und grau hinterlegt.

Werden die Sicherheitshinweise nicht befolgt können leicht Personen- und Sachschäden auftreten.



Punkte, die mit nebenstehendem Symbol gekennzeichnet sind, sind hilfreich für Zustand und Funktion der Mehrfachverriegelung.

### Sicherheitshinweise



Vorsicht!  
Material kann scharfkantig sein.  
Verletzungsgefahr und Risiko von Sachschäden.  
Tragen Sie Schnittschutzhandschuhe



Diese Anleitung richtet sich an qualifiziertes Fachpersonal. Dabei sind die Sicherheitshinweise in dieser Montageanleitung zu beachten.

### Lieferumfang

Hauptschlosskasten

Zusatzschlosskasten

4x Kreuzschlitzschrauben M4x6

2x Kreuzschlitzschrauben M4x10

## Wie tausche ich den Hauptschlosskasten (HSK) aus?

1. Entfernen Sie den Türbeschlag.
2. Entfernen Sie die Sicherungsschraube des Profilzylinders.
3. Entfernen Sie den Profilzylinder.
4. Entfernen Sie alle Befestigungsschrauben der Mehrfachverriegelung.
5. Nehmen Sie die Mehrfachverriegelung aus dem Türblatt.



Legen Sie die Mehrfachverriegelung auf eine Arbeitsunterlage, die eine Oberflächenbeschädigung ausschließt.

6. Schließen Sie den Riegel mit dem Profilzylinder / Bauzylinder eine Schlüsselumdrehung vor.
7. Entfernen Sie die Schrauben mit denen der HSK an dem Stulp befestigt ist und nehmen Sie den Kasten von dem Stulp.
8. Schließen Sie den Riegel des neuen HSK um eine Schlüsselumdrehung vor.
9. Legen Sie die Treibstange in den Schieber des neuen HSK (siehe Abb. 1 und 2) und senken den Stulp auf den HSK.



Abb. 1

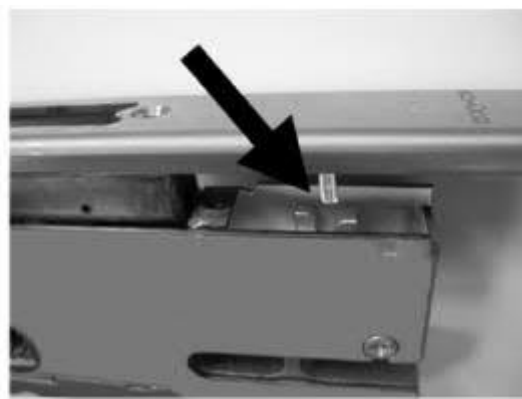


Abb. 2

10. Verschrauben Sie den HSK auf dem Stulp.



Achten Sie darauf, dass der HSK dicht auf dem Stulp aufliegt.

11. Überprüfen Sie die Mehrfachverriegelung mit dem Profilzylinder auf fehlerfreie Funktion.

- Schließen alle Riegel vor und zurück?
- Funktion des Wechsels?
- Ist die Schließfunktion leichtgängig?

Sind alle Funktionen gegeben, weiter mit Punkt 12.

12. Befestigen Sie die Mehrfachverriegelung wieder im Türblatt, führen Sie den Profilzylinder im HSK ein und montieren Sie den Beschlag.

## Wie tausche ich den Zusatzschlosskasten (ZSK) aus?

1. Entfernen Sie den Türbeschlag.
2. Entfernen Sie die Sicherungsschraube des Profilzylinders.
3. Entfernen Sie den Profilzylinder.
4. Entfernen Sie alle Befestigungsschrauben der Mehrfachverriegelung.
5. Nehmen Sie die Mehrfachverriegelung aus dem Türblatt.



Legen Sie die Mehrfachverriegelung auf eine Arbeitsunterlage, die eine Oberflächenbeschädigung ausschließt.

6. Entfernen Sie die Schrauben mit denen der ZSK an dem Stulp befestigt ist und nehmen Sie den Kasten von dem Stulp.
7. Legen Sie die Treibstange in den Schieber des neuen ZSK (siehe Abb. 3 und 4) und senken den Stulp auf den ZSK.

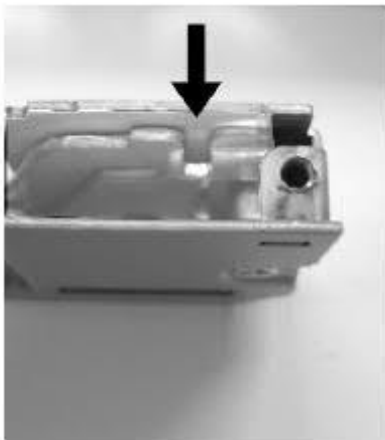


Abb. 1

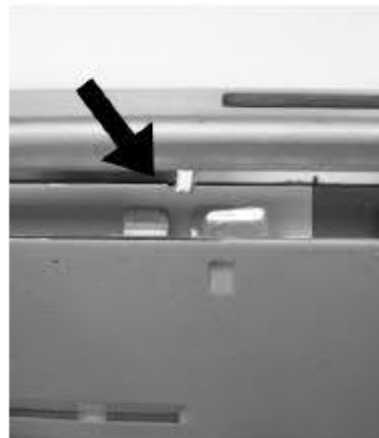


Abb. 2

8. Verschrauben Sie den ZSK auf dem Stulp.



Achten Sie darauf, dass der ZSK dicht auf dem Stulp aufliegt.

9. Überprüfen Sie die Mehrfachverriegelung mit dem Profilzylinder auf fehlerfreie Funktion.

- Schließen alle Riegel vor und zurück?
- Funktion des Wechsels?
- Ist die Schließfunktion leichtgängig?

Sind alle Funktionen gegeben, weiter mit Punkt 10.

10. Befestigen Sie die Mehrfachverriegelung wieder im Türblatt, führen Sie den Profilzylinder im HSK ein und montieren Sie den Beschlag.

## **Hinweis**

Das Austauschen von Beschlagteilen und das Justieren des Fensters dürfen nur durch eine Fachkraft erfolgen!